



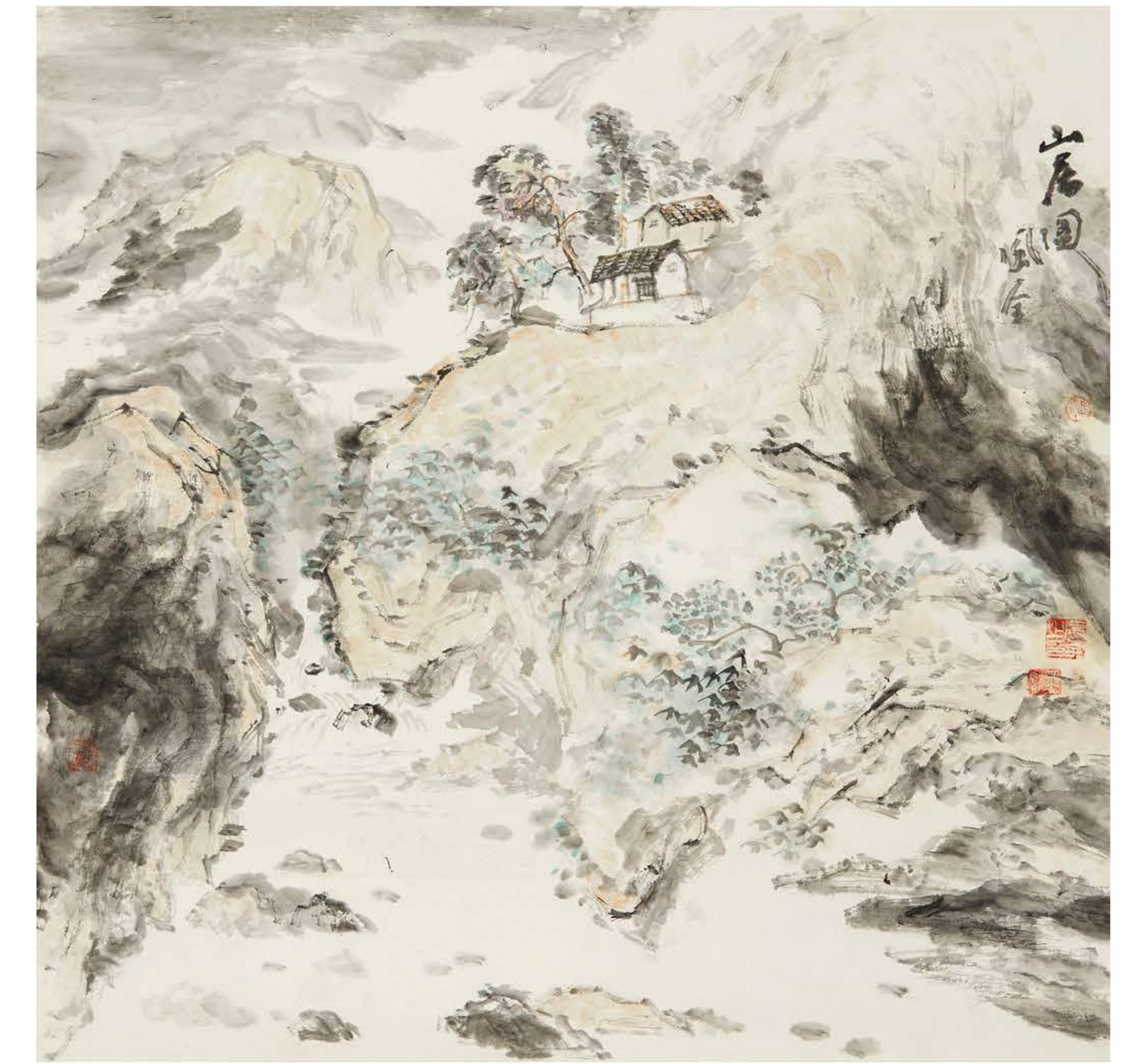
22

22
陈玉峰 《春山叠翠瀑布飞喧》

纸本 2014年作
款识：春山叠翠瀑布喧甲午冬至闽南一峰于福州屏山西苑
钤印：（白）陈
（朱）玉峰
136×68cm 8.3平尺

RMB 95000 - 100000

陈玉峰(1943.5—)又名一峰，福建惠安人，国家一级美术师。厦门张雄书画院艺术顾问、1964年毕业于福建艺术学院并留校任教，1981年加入中国美术家协会，1995年评为国家一级美术师，1998年当选中国美术家协会理事，1999年当选福建省美术家协会主席。



23

23
潘风全 《山居图》

轴
款识：山居图 风全
钤印：（朱）潘
（白）风全之印
69×69cm 4.3平尺

RMB 1000 - 2000

潘风全(1962—)(潘丰泉)，中国美术家协会会员，厦门大学艺术学院副教授，中国画专业硕士生导师，福建省政协特聘画师，厦门市美协常务理事，人物画专业委员会秘书长。



24

24
林岑 《迎春》

轴
款识：迎春 癸酉岁暮林岑
厦门书画院教育研究院存
钤印：（白）林岑之印
94.5×60cm 5.1平尺

RMB 3500 - 5000

林岑，名秉坤，厦门人。福建省人大书画室画家，中国书法家协会会员，福建省美术家协会会员，厦门美术家协会副主席，厦门书画院画师，高级美术师，厦门市九届人大代表。现为中国书法家协会会员、福建省美术家协会会员、福建省“人大”画室画师、厦门书画院画师。

21